 **curso en línea para** profesionales de la salud

CURSO EN LÍNEA  
CERTIFICADO

# Medicina Regenerativa



**Reprogramación biológica y terapéutica celular**



**BROCHURE**

# Introducción

Vivimos un momento sin precedentes en la historia de la medicina. La convergencia entre la biología molecular, la epigenética, la ciencia celular y la tecnología diagnóstica de precisión está redefiniendo la manera en que entendemos la salud, la enfermedad y el envejecimiento.

**La Medicina Regenerativa** ha emergido como uno de los paradigmas más transformadores del siglo XXI: ya no se trata únicamente de tratar síntomas, sino de restaurar la capacidad intrínseca del cuerpo para autorrepararse, reequilibrarse y rejuvenecer a nivel celular.

En el centro de este paradigma se encuentran dos conceptos fundamentales que este curso desarrolla en profundidad: **la reprogramación biológica y la terapéutica celular**. La reprogramación biológica comprende el conjunto de intervenciones —nutricionales, farmacológicas, biofísicas y de estilo de vida— capaces de modificar la expresión génica, reactivar vías de reparación celular y revertir los marcadores del envejecimiento y la disfunción tisular. La terapéutica celular, por su parte, abarca desde el uso de células madre y factores de crecimiento hasta el empleo de exosomas, plasma rico en plaquetas, péptidos bioactivos y otras herramientas regenerativas de última generación.

*La medicina regenerativa no reemplaza a la medicina convencional: la trasciende. Integra el conocimiento fisiopatológico clásico con la comprensión del terreno biológico, la biología de sistemas y la medicina de precisión, ofreciendo al profesional de la salud un arsenal terapéutico completamente nuevo.*

Este curso ha sido diseñado por **Lifestyle Biohealth América** con el propósito de proporcionar a los profesionales de la salud una formación rigurosa, actualizada y clínicamente aplicable en los fundamentos y aplicaciones de la medicina regenerativa. A lo largo de cinco módulos intensivos, el participante adquirirá las herramientas conceptuales y prácticas para evaluar el terreno biológico de sus pacientes, identificar los mecanismos de disfunción celular y aplicar estrategias de reprogramación y terapéutica regenerativa con base en la evidencia científica más reciente.



# ¿POR QUÉ ASISTIR?

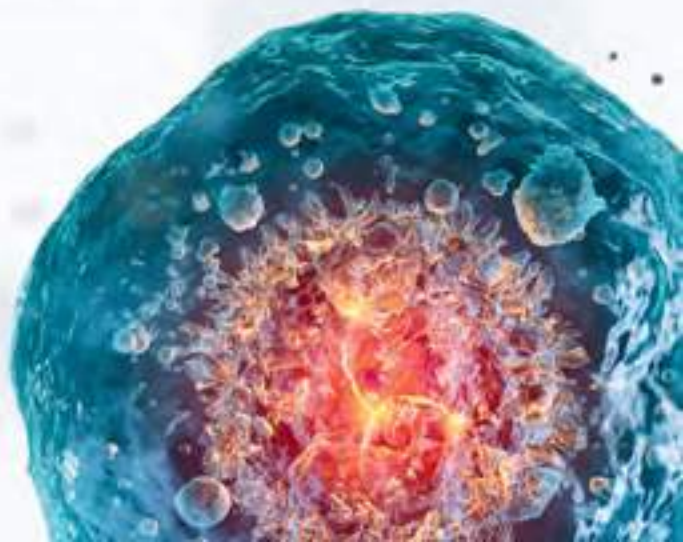
La creciente prevalencia de enfermedades crónicas, inflamatorias, degenerativas y metabólicas exige un nuevo paradigma terapéutico centrado no solo en el control de síntomas, sino en la restauración funcional del organismo desde el nivel celular.

Este curso ofrece a los **profesionales de la salud** la oportunidad de actualizarse en uno de los campos de mayor crecimiento e innovación médica, incorporando herramientas diagnósticas y terapéuticas alineadas con la medicina integrativa, funcional y regenerativa. **Los participantes podrán ampliar su criterio clínico, fortalecer su capacidad de evaluación biológica y comprender estrategias avanzadas orientadas a mejorar la recuperación, calidad de vida y evolución clínica de sus pacientes.**

Además, el programa proporciona una perspectiva interdisciplinaria y práctica que facilita la aplicación inmediata de conceptos relacionados con disfunción celular, modulación inflamatoria, estrés oxidativo, terapéutica regenerativa y optimización metabólica. **Esto permite diferenciar la práctica profesional mediante un enfoque moderno, preventivo y personalizado.**

Los profesionales de la salud que hoy incorporan la medicina regenerativa a su práctica están a la vanguardia de una revolución clínica que mejora sustancialmente los **resultados terapéuticos y la calidad de vida de sus pacientes.**

- **Vanguardia clínica:** Accede a los avances más recientes en biología celular, epigenética aplicada y terapias regenerativas con evidencia científica sólida.
- **Comprensión profunda del terreno biológico:** Aprende a evaluar el estado funcional de tus pacientes más allá del diagnóstico convencional, identificando los factores que perpetúan la disfunción celular.
- **Herramientas de precisión terapéutica:** Desarrolla protocolos individualizados de reprogramación biológica adaptados a la bioquímica, el perfil genético y el estilo de vida de cada paciente.
- **Diferenciación profesional:** Distingue tu práctica clínica con un enfoque integrativo y regenerativo que responde a la creciente demanda de medicina preventiva y antienviejimiento.
- **Ciencia traducida a la clínica:** Cada módulo conecta la ciencia básica con casos clínicos reales y protocolos aplicables desde la primera consulta post-curso.
- **Red de profesionales Biohealth:** Ingresa a la comunidad de profesionales de Lifestyle Biohealth América con acceso a recursos exclusivos, actualizaciones y formación continua.



# ¿A QUIÉN ESTÁ DIRIGIDO?

Este programa está diseñado para profesionales de la salud con formación de base que buscan expandir su práctica hacia la medicina regenerativa, funcional e integrativa. Se requiere comprensión de anatomía, fisiología y bioquímica clínica básica para el máximo aprovechamiento del contenido.

- **Médicos generales y especialistas**
- **Especialistas en medicina funcional e integrativa**
- **Médicos estéticos y antienvjecimiento**
- **Especialistas en endocrinología y metabolismo**
- **Médicos deportivos y de rehabilitación**
- **Bioquímicos y nutriólogos clínicos**
- **Profesionales en formación de postgrado**



## Interacción continua

Intercambie opiniones, descargue recursos y vuelva a ver sus cursos en cualquier momento.



## Siempre Disponible

Sin necesidad de desplazarse, siga sus cursos desde cualquier lugar con conexión a internet.



## Clases en vivo

para enriquecer su aprendizaje con interacción en tiempo real y feedback inmediato.



## Multifuncional

Compagine sus estudios con otras actividades de su vida personal y profesional.



# MÓDULOS:

Quiero hablar con un asesor



## 01 Fundamentos de Medicina Regenerativa y Biología Celular Aplicada

04 de Julio



### Descripción:

La medicina regenerativa representa una transformación radical en la comprensión del cuerpo humano: de un sistema que deteriora de manera inexorable, a un organismo con capacidad activa de autorreparación, siempre que se le ofrezcan las condiciones biológicas adecuadas. Este módulo introduce los principios fundamentales de la medicina regenerativa y su relación con la biología celular aplicada. Los participantes comprenderán la estructura y función celular; los mecanismos de comunicación intracelular y los procesos biológicos que intervienen en la regeneración tisular. Además, se abordarán conceptos esenciales sobre homeostasis, inflamación y adaptación celular como base para entender los procesos patológicos y terapéuticos asociados a la medicina regenerativa.

**Dra. Alejandrina Tirado**

### Objetivos:

- Comprender los principios biológicos y científicos de la medicina regenerativa
- Analizar la estructura y función celular en condiciones fisiológicas y patológicas.
- Identificar los mecanismos de comunicación celular y regulación metabólica
- Relacionar los procesos de inflamación y reparación tisular con la regeneración biológica.

11 de Julio

## Evaluación del Terreno Biológico

### Descripción:

Toda intervención regenerativa eficaz comienza con una evaluación profunda y sistemática del terreno biológico del paciente. En este módulo se desarrollarán los conceptos relacionados con el análisis funcional del terreno biológico. Los participantes aprenderán a identificar biomarcadores, desequilibrios metabólicos y factores asociados a inflamación crónica, estrés oxidativo y alteraciones inmunológicas. Se revisarán herramientas de evaluación clínica y laboratorio que permiten comprender el estado funcional del paciente desde una perspectiva integrativa y personalizada.

### Objetivos:

- Comprender el concepto de terreno biológico y su impacto en la salud.
- Identificar biomarcadores relacionados con inflamación, oxidación y disfunción metabólica
- Interpretar herramientas de evaluación clínica aplicadas a medicina regenerativa.
- Integrar criterios de medicina funcional en la valoración del paciente.

**Dr. Adolfo Cordonnier**



## 02

## 03 Disfunción Celular y Fallo Regenerativo

25 de Julio



### Descripción:

Para restaurar la capacidad regenerativa del organismo es imprescindible comprender en profundidad los mecanismos por los cuales esa capacidad se ve comprometida. Este módulo profundiza en los mecanismos fisiopatológicos que conducen a la disfunción celular y al deterioro de la capacidad regenerativa del organismo. Se estudiarán procesos como inflamación crónica, estrés oxidativo, toxicidad celular, disfunción mitocondrial y alteraciones epigenéticas relacionadas con enfermedades degenerativas y metabólicas. El enfoque permitirá comprender las causas biológicas del envejecimiento funcional y las enfermedades crónicas modernas.

**Dr. Dymart Hernández**

### Objetivos:

- Analizar los mecanismos de daño celular y pérdida de homeostasis biológica.
- Comprender el papel de la inflamación crónica y el estrés oxidativo en la enfermedad.
- Identificar factores asociados a disfunción mitocondrial y envejecimiento celular.
- Relacionar los procesos de fallo regenerativo con patologías crónicas y degenerativas.

01 de Agosto

## Terapéutica Celular y Regenerativa Avanzada

### Descripción:

Este módulo constituye el núcleo terapéutico del curso y aborda de manera sistemática el amplio espectro de herramientas disponibles en la terapéutica celular y regenerativa contemporánea. Se revisarán fundamentos y aplicaciones clínicas de terapias celulares, bioestimulación, modulación inmunológica y protocolos de apoyo metabólico y regenerativo. Los participantes conocerán herramientas innovadoras orientadas a optimizar la recuperación funcional y promover ambientes biológicos favorables para la regeneración tisular.

### Objetivos:

- Conocer las principales terapias utilizadas en medicina regenerativa avanzada
- Comprender los mecanismos de acción de la terapéutica celular y bioestimuladora
- Evaluar aplicaciones clínicas de estrategias regenerativas en distintos contextos médicos.
- Integrar protocolos terapéuticos orientados a restauración y optimización funcional

**Dr. Miguel Garber**



## 04

## 05 Medicina Regenerativa Traslacional: De la Biología Celular a la Práctica Clínica

08 de Agosto



**Dr. Miguel Garber**

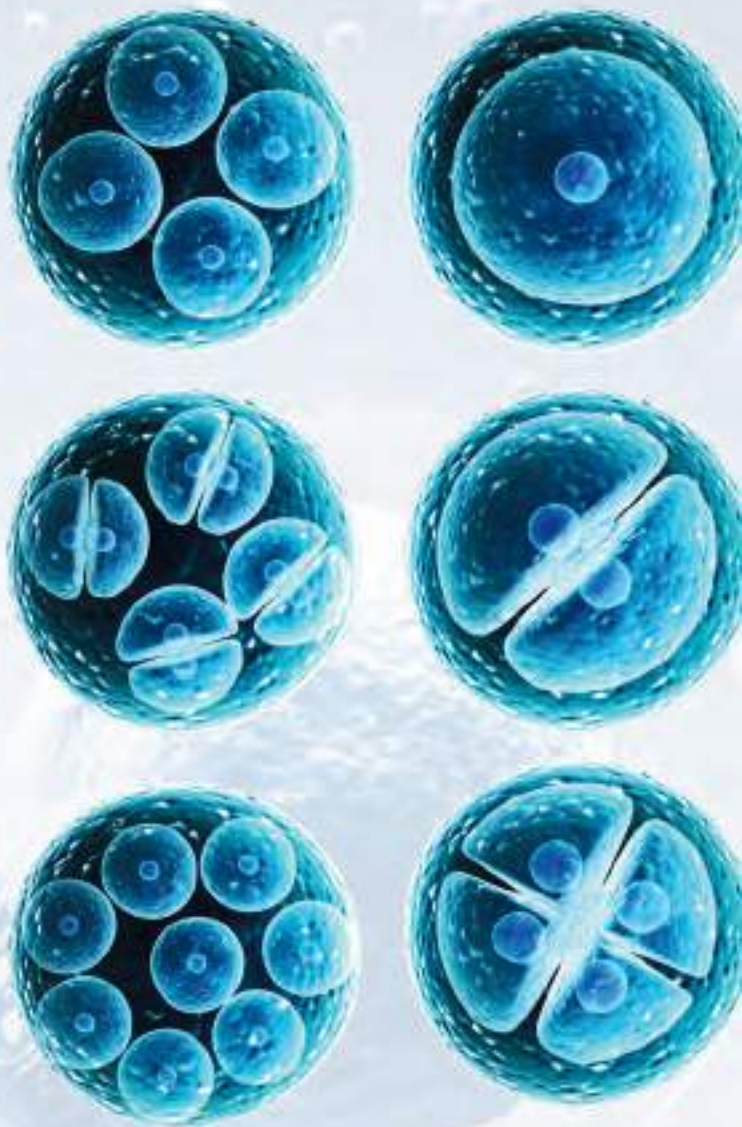
### Descripción:

Este módulo integra los conocimientos adquiridos a lo largo del programa para trasladar los fundamentos científicos de la medicina regenerativa a escenarios clínicos reales. Los participantes aprenderán a interpretar la información biológica y funcional del paciente para diseñar estrategias terapéuticas personalizadas orientadas a la restauración de la función celular, la optimización metabólica y la mejora de los procesos regenerativos. Asimismo, se revisarán casos clínicos, modelos de intervención y tendencias emergentes que están transformando la práctica médica mediante la aplicación de la medicina regenerativa de precisión.

### Objetivos:

- Integrar los fundamentos de biología celular, evaluación funcional y terapéutica regenerativa.
- Aplicar criterios clínicos y biológicos en el diseño de estrategias terapéuticas personalizadas.
- Analizar casos clínicos y escenarios de aplicación práctica
- Reconocer las tendencias actuales y futuras de la medicina regenerativa.

- ✓ Podrá acceder a las clases en vivo los días sábados a las 10:00 am (tiempo del centro de México) a partir de la fecha de inicio del curso.
- ✓ Este curso en línea consta de 5 módulos (clases de alrededor de 2 horas cada una) en modalidad virtual.
- ✓ Podrá participar de manera activa con preguntas, comentarios y formar parte de la retroalimentación grupal.
- ✓ Tendrá la oportunidad de ver las grabaciones de las sesiones las veces que lo considere necesario.
- ✓ Para el desarrollo del curso se utilizarán archivos y otros recursos como estudios, lecturas y paneles de laboratorio que podrá descargar en PDF.
- ✓ Podrá seguir el curso a su propio ritmo desde nuestra plataforma web educativa.



## INVERSIÓN Y FORMAS DE PAGO:

La inversión por este **Curso en Línea Certificado** presentado por **Lifestyle Biohealth América** es de \$5,000 mxn / \$290 usd, en una sola exhibición.

Puede realizar su registro por medio de la **página web, tarjeta de crédito o débito**

\*\*1 usd = 18 mxn\*\*



o por transferencia electrónica SPEI a la siguiente cuenta:

### DATOS PARA TRANSFERENCIA O DEPÓSITO BANCARIO

Banco: KAPITAL

Beneficiario: Zuckerman JMC y Asociados SA de CV

RFC: ZJA160411M91

Cuenta: 170-98232-001-4

CLABE: 128375000000058009

Regístrese ahora





## ACERCA DE



En **Lifestyle Biohealth América**, promovemos la formación continua de médicos y profesionales de la salud a través de una plataforma educativa en línea, flexible y centrada en la aplicación clínica. Durante **más de 10 años**, hemos sido pioneros en el desarrollo de programas de actualización en **Medicina Funcional y Terapia de Reemplazo Hormonal**, con impacto en México y América Latina.

Contamos con la participación de **ponentes internacionales de alto nivel**, líderes en su campo, lo que garantiza un enfoque actualizado, riguroso y basado en evidencia. Nuestra comunidad ya supera los **2,000 profesionales de la salud capacitados**, quienes han transformado su práctica con herramientas clínicas aplicables desde el primer día.

A diferencia de los métodos tradicionales, utilizamos un **enfoque interactivo y funcional del aprendizaje**, que trasciende la teoría y acompaña al profesional en su entorno clínico real. Nuestra metodología favorece la integración del conocimiento y su aplicación directa para mejorar los resultados en la salud del paciente.



Para mayor información y una atención personalizada envíenos un email a [hola@lifestylebioh.com](mailto:hola@lifestylebioh.com) o un **WhatsApp** y con gusto le atenderemos.